



# Joven Compañía de Danza

Egresados de las Escuelas Profesionales y  
Centros Autorizados Castellano-leoneses

Ficha Técnica

Espectáculo

MIRADAS EN BLANCO

La ficha técnica hace referencia a salas grandes y a una configuración idónea.

El espectáculo puede adaptarse hasta las medidas mínimas de :  
**8 m. Ancho / 6m. Fondo / 4 m. Alto**

Tenemos disponible una versión de calle.

## DISTRIBUCIÓN

Alberto Estébanez Rodríguez  
Plaza Pedro Maldonado s/n  
09006 Burgos  
947216522 - 619416978

Email:

ciudaddeladanza@me.com  
jcdcyl@jcdcyl.com

Webs:

www.jcdcyl.com  
www.ciudaddeladanza.com

 @jcdcyl

[www.jcdcyl.com](http://www.jcdcyl.com) [jcdcyl@jcdcyl.com](mailto:jcdcyl@jcdcyl.com)

 artesa

 Ayuntamiento  
de Burgos

NOS  
IMPULSA

 Junta de  
Castilla y León

### REPRESENTACIÓN IDÓNEA DE FORMATO GRANDE DE 10 METROS DE EMBOCADURA, ADAPTABLE A LAS CONDICIONES TÉCNICAS Y DOTACIÓN DE ESPACIOS MENORES

#### SPACIO IDÓNEO TEATRO A LA ITALIANA 10 ancho - 9 fondo - 8 alto

#### VARAS

4 varas electrificadas en escenario, más frontal de sala  
1 vara contrapesada para colgar al fondo ciclorama negro - telón negro

#### LUMINACIÓN

36 Canales Dimmer  
21 PC 1000 W  
3 Recortes 15/30 - 1 Portagobos  
3 recortes 25/50  
6 PAR 64 No 5  
6 Torres de calle

Diseño adaptable a las características técnicas de cada espacio: Si no se cumpliese lo anterior se ruega enviar ficha de dotación y planta de varas del teatro para adaptar diseño o procurar material extra.

#### SONIDO:

PA del teatro y 2 monitor en escenario. Intercom de escenario con cabina. La Cía dispone de una MAC BOOK PRO con el programa QLAB (con licencia ) para reproducir música e iluminación.

OTROS: Suelo de linóleo, telón negro

#### PERSONAL:

1 Técnico de iluminación y sonido (La compañía puedes aportar su técnico si es necesario.  
Para descarga/carga no es necesario  
Camerinos para 7 o 5 intérpretes (dos de ellos hombres)

LLEGADA DE CÍA: Concertar cita. (4 horas hábiles de trabajo antes de representación)

#### MONTAJE DE ESCENOGRAFÍA E ILUMINACIÓN

Unas 4 Horas (mañana) y desmontaje en 60 minutos

Enviar con semana de antelación la ficha de dotación del teatro o del espacio a los dos correos de abajo.

Se ruega agua mineral para equipo técnico y actoral

---

#### TÉCNICO DE LA COMPAÑÍA y EMAIL

José Antonio Tirado De la Fuente (Pachi)

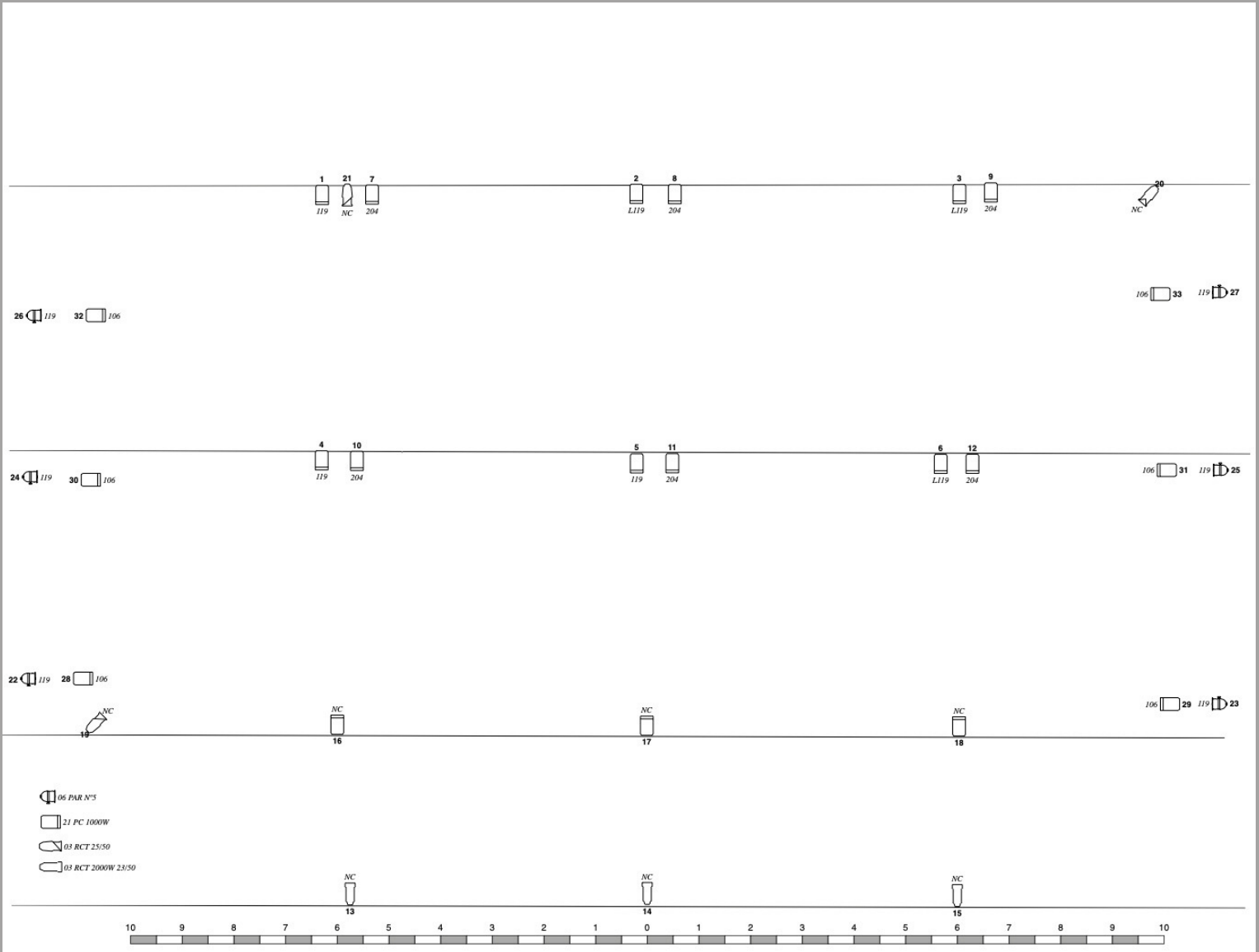
tiripachi@gmail.com

Tl. 618 943 670

E Mail de contacto

[jcdcyl@jcdcyl.com](mailto:jcdcyl@jcdcyl.com)

# Plano de Iluminación



## Plano de diseño idóneo. Grabado para QLAB

Sobre este diseño podemos adaptarlo a las características técnicas de cada espacio.

Para ello se ruega enviar ficha de dotación y planta de varas del teatro con el fin de modificarlo o incluso procurar material extra que tiene la compañía.

### TÉCNICO DE LA COMPAÑÍA

José Antonio Tirado De la Fuente (Pachi)  
tiripachi@gmail.com  
Tl. 618 943 670

E Mail de contacto  
[jcdcyl@jcdcyl.com](mailto:jcdcyl@jcdcyl.com)